

AUSSENABDICHTUNG

FLEXIBEL UND DRUCKWASSERDICHT

Gelangt Feuchte seitlich über die Wände in den Keller, setzen immer gleiche Schadensmechanismen ein. Wie ausgeprägt die Schäden sind, hängt von der Dauer des Feuchteintritts und der Wasserbeanspruchungsart ab. Unsere ISOTEC-Außenabdichtung sorgt für einen sicheren Schutz vor seitlich eindringender Feuchte.



Ursache: Seitlich eindringende Feuchte

Durch eine defekte oder nicht vorhandene Außenabdichtung gelangt seitlich eindringende Feuchte über den erdberührten Bereich in den Baukörper. Die Schadensbilder reichen von Verfärbungen, Farb- und Putzabplatzungen, Schimmelpilzbefall bis hin zur Pfützenbildung im Inneren des Kellers.



1. Vorbereiten/Verputzen

Wir legen zunächst das abzudichtende Mauerwerk frei und reinigen es. Der Übergang zum Fundamentvorsprung wird mit einer erstellten Hohlkehle ausgerundet. Anschließend tragen wir unseren ISOTEC-Dichtputz auf. Er sorgt für eine optimale Haftung und eine gleichmäßige Dicke der nachfolgenden Abdichtungsschicht.



2. Abdichten

In die erste Lage der kunststoffmodifizierten Bitumendickbeschichtung (ISOTEC-VAS) arbeiten wir eine Gewebeeinlage ein. Im Anschluss bringen wir eine weitere Lage der ISOTEC-VAS-Abdichtung auf. Somit erreichen wir eine Gesamtdicke von mindestens 4 mm Abdichtungsschicht.



3. Dämmen/Schützen

Nach vollständiger Durchtrocknung des ISOTEC-VAS bringen wir spezielle Wärmedämmplatten an. Die Platten schützen die Abdichtung vor Beschädigungen beim Auffüllen des Erdreichs. Zusätzlich verbessern sie den Wärmedämmwert und damit die Energiebilanz des Gebäudes erheblich.

REFERENZ

HAUPTBAHNHOF, MAINZ



Unter anderem sanierte die ISOTEC-Gruppe den Hauptbahnhof Mainz, einen der wichtigsten Eisenbahnknoten im westlichen Rhein-Main-Gebiet. Neben der ISOTEC-Horizontalsperre wurde die ISOTEC-Außenabdichtung in vier Metern Tiefe auf das Mauerwerk aufgetragen. Trockene Wände und der Erhalt der schönen/historischen Bausubstanz sind das Ergebnis der Sanierungsarbeiten.

Ihre Vorteile im Überblick

- ✓ Umweltfreundlich und lösemittelfrei
- ✓ Mehr Gesundheit, mehr Sicherheit
- ✓ Sicherer Sanierungserfolg – dauerhafter Schutz
- ✓ Angenehmes Raumklima für gesundes Wohnen
- ✓ Verbesserung der Wärmedämmung
- ✓ Wertsteigerung der Immobilie

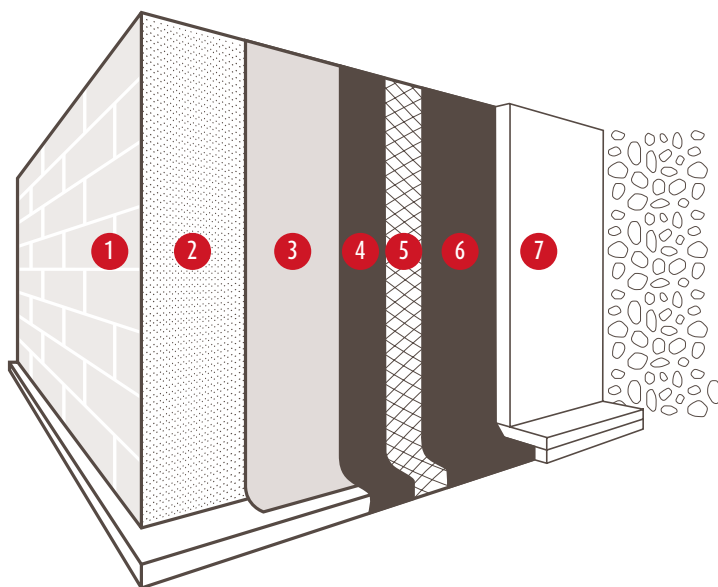
Details sind gelöst

Vor allem Details bedürfen besonderer Aufmerksamkeit, um den gewünschten Sanierungserfolg zu erzielen. Für alle bei einer Außenabdichtung vorkommenden Anschlussdetails, wie etwa Rohrdurchdringungen, Gebäudetrennfugen oder die Anbindung des Sockels, haben wir Lösungen erarbeitet.

Abgestimmt auf die baulichen Begebenheiten werden diese Anschlussdetails mit speziellen Materialien ausgeführt und verhindern zuverlässig den seitlichen Feuchteintritt in den Baukörper.

Staatlich geprüft – wissenschaftlich bestätigt

Bei ISOTEC kommen nur Systeme zum Einsatz, die den strengsten Vorgaben entsprechen. Die Ausführung der ISOTEC-Außenabdichtung erfolgt nach den Vorgaben der WTA. Außerdem entspricht die ISOTEC-Außenabdichtung allen Anforderungen des Materialprüfungsamtes NRW.



- | | | | |
|---|------------------------|---|------------------------|
| 1 | Untergrund vorbereitet | 5 | Gewebeeinlage |
| 2 | Kontaktspachtelung | 6 | Zweite Lage ISOTEC-VAS |
| 3 | ISOTEC-Dichtputz | 7 | Perimeterdämmung |
| 4 | Erste Lage ISOTEC-VAS | | |